

# 歯科衛生だより

発行人／武井 典子  
 発行／公益社団法人 日本歯科衛生士会  
 〒169-0072 東京都新宿区大久保2-11-19  
 TEL.03(3209)8020 FAX.03(3209)8023  
<https://www.jdha.or.jp/>

2021 February vol. **61**

## がん治療を支える口腔健康管理

杉歯科クリニック 院長 杉 政和

### 1. がん治療と口腔健康管理

あまり知られてはいませんが、がんの治療が始まると、がんとは全く関係のないお口の中に色々な副作用が起きることがあります。抗がん剤や放射線治療による口内炎(口腔粘膜炎)やお口の乾き(口腔乾燥症)、味覚の低下(味覚障害)などといった副作用が起きる結果、食欲が落ちて食べられなくなり(低栄養)、体力や免疫能が低下して肝心のがん治療が続けられなくなってしまうことがあります。これはがん治療の計画に直接影響し、患者さんの将来を左右することにもなります。

また、お口の中はとても細菌の多いところですが、がん治療によって免疫能が低下した時に、お口の中が不潔だと細菌の数が増えて、術後肺炎や創部の感染などの重大な合併症を引き起こすことがあります。

しかし、がん治療が始まる前や治療中に歯科を受診し、歯科医師や歯科衛生士による口腔健康管理<sup>1)</sup>を受け、お口の環境を整えておくと、がん治療の副作用を防いだり合併症の症状を軽くしたりするなど、がん治療の遂行と患者さんのQOL(生活の質)向上につながる数々の効果があることが報告されています(表1)。

### 2. 口腔健康管理とは どんなことをするのでしょうか?

口腔健康管理とは、歯科医師や歯科衛生士が行う専門的なお口のケアや治療のことで、がん治療における

口腔健康管理には、がん治療が始まる前に行う管理と、がん治療中やがん療養中に出現した副作用や不快な症状(口腔合併症)に対する管理の2種類があります。前者は主にがん治療の副作用の予防、後者は出現した副作用や口腔合併症に対するケアや治療が主な内容になります。

表1 がん治療前の口腔健康管理の効果

がん治療前の口腔健康管理の効果
1. がん治療の副作用や合併症を軽減または予防する
① 術後肺炎を防ぐ <sup>2)</sup>
② 術後感染を防ぐ <sup>3)</sup>
③ 麻酔時の歯のトラブルを防ぐ <sup>4)</sup>
2. 手術後、早期に口から食べられるようになる <sup>5)</sup>
3. 入院期間が短くなる <sup>6)</sup>



## 1) がん治療前の口腔健康管理

がん治療前の口腔健康管理では、歯みがきのようなケアだけでなく、表2に示すようなさまざまな処置を行って、お口の衛生状態が良好に保たれるように管理します。

表2 がん治療前の口腔健康管理

項目	処置の内容
お口のチェック	お口の診査、むし歯のチェック、歯周病の検査、義歯の状態
セルフケアの指導	歯みがき方法、舌苔除去方法(図1)、義歯の清掃方法
お口のクリーニング	歯石除去、機械的歯面清掃
応急処置	むし歯の処置、抜歯、義歯の調整

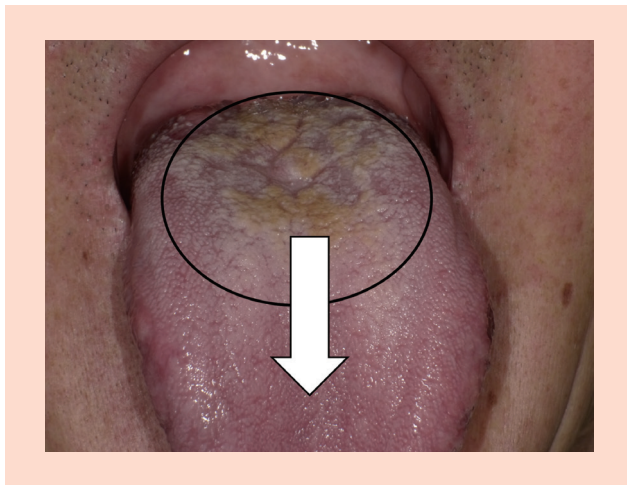


図1 舌苔除去方法

舌苔とは、舌の表面につく灰白色ないし黄色っぽい苔状の付着物(図1の黒枠の内側)で、舌の奥の方から発生し、徐々に前の方にも拡大します。大部分は細菌の塊ですので、お口を清潔にするには舌苔の除去は欠かせません。舌ブラシなどを用い、汚れをのどに送らないようにするため、白い矢印のように必ず舌の奥から手前への一方通行で軽くこするようにして除去します。

## 2) 副作用や口腔合併症に対する口腔健康管理

### ① 口腔粘膜炎の症状をやわらげる

抗がん剤治療や放射線治療によってお口に起こる副作用の中で、最も問題となるのは口腔粘膜炎です(図2)。これは、お口の粘膜に炎症が起こり、軽いものでは粘膜が赤くなって少ししみる程度ですが、重症のものでは粘膜の表面がはがれ(潰瘍)、強い痛みのために食事を取れなくなってしまう、患者さんを非常に苦しめることとなります。口腔粘膜炎による潰瘍ができた時にお口の中が不潔で細菌が多く存在していると、潰瘍の表面に細菌が感染し、粘膜の炎症はさらに強くなってしまいます。

したがって、たとえ口腔粘膜炎が起きても、お口の中がきれいだと細菌が少なければ、口腔粘膜炎が悪化して強い症状が起きることは少なくなります。このことが、抗がん剤治療や放射線治療の前にお口を徹底的にきれいにして細菌を減らしておくことをお勧めする理由の一つです。現在のところ、口腔粘膜炎を予防する方法はまだ確立していないので、口腔粘膜炎の症状を少しでも軽くするためには、お口のケアが最も重要かつ効果的なのです。

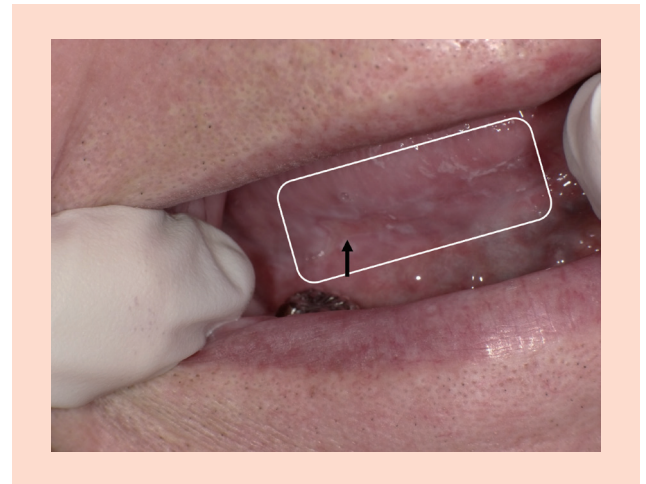


図2 口腔粘膜炎

抗がん剤によってできた舌(右側舌下面)の口腔粘膜炎(白枠内)。矢印の部分が潰瘍となっており、強い痛みのために食事が取りにくい状態です。

### ② 口腔乾燥症や味覚障害の症状をやわらげる

抗がん剤治療や放射線治療による唾液の減少や、味を感じる組織(味蕾)への障害によって、口腔乾燥症や味覚障害が起こることがあります。唾液の減少に加えて舌苔があるとさらに味が感じにくくなります。口腔乾燥症や味覚障害を予防する方法や効果的な治療法はありませんので、がん治療の前に舌苔除去などのお口のケアを行った上で、水や保湿剤でお口を潤したり、食事の内容を工夫するなどのケアによって症状をやわらげます。

### ③ 感染症を防ぐ

抗がん剤の副作用で白血球(特に好中球)が減少すると感染が起こりやすくなります。特にお口が不潔で細菌が多くすみ着いている場合には、歯肉に膿がたまるなどの感染症が起きやすくなり、その結果発熱や敗血症などの全身の合併症をきたすことがあります。このような感染症を防ぐためにも、がん治療の前に歯科で徹底的なお口のクリーニングを行っておく必要があるのです。

### 3. どの歯科を受診すれば良いのでしょうか？

がん治療前の口腔健康管理を受けるには、病院のがん治療医から歯科宛てのがん治療に関する紹介状(診療情報提供書)が必要で、基本的には全ての歯科医院や病院歯科で受けることができます。

### 4. がんの時だけでなく、普段からお口の健康に気をつけましょう

いまや日本人の2人に1人ががんにかかる時代で、国民病ともいえる状況になっています。ただ、がんが不治の病といわれたのは昔のことで、がん検診やがん治療の進歩によって、がんは早期に発見し適切に治療すれば多くが治る病気となりました。それだけに、副作用の影響をできるだけ減らして、がん治療を計画通りに行うことが以前にも増して重要になってきました。がん治療に際して歯科を受診し口腔健康管理を受けることによって、がん治療によるお口の副作用が減るだけでなく、がん治療も計画通り進んで良い結果が得られるようになるなど、口腔健康管理はがん治療を支える大きな力となっています。

また、がんのような重大な病気にかかった場合でも、お口が健康で良好な状態に保たれていれば、がん治療や病気の進展によってお口の状態が多少悪化したとしても、食

べる機能の低下は少なく済み、低栄養や免疫能の低下を防いで、病気を克服するための確固たる基盤をつくることができます。このように、お口の健康は全身の健康に直結しているといっても過言ではありません。ただ、お口の健康は、治療してすぐに得られることは少なく、毎日のケアの積み重ねがないと達成できません。そのためにも、がんの時だけでなく普段からお口の健康に注意を払い、かかりつけ歯科医院での治療や定期的なメンテナンスを受けて、お口を健康な状態に保ち続けていくことが大切なのです。

参考文献

- 1) 櫻井 薫:「口腔ケア」に関する検討会の進捗と今後の展開、日本歯科医師会雑誌、69(4)、16-17、2016。
- 2) 柏崎晴彦:患者における利益-全身管理(感染症予防)の側面から-、感染対策ICTジャーナル、12(2)、113-118、2017。
- 3) 大田洋二郎:口腔ケアは頭頸部進行癌における再手術の術後合併症率を減少させる-静岡県立静岡がんセンターにおける挑戦、歯界展望、106(4)、766-772、2005。
- 4) 久保田貴倫子ら:気管挿管時歯牙損傷の後ろ向き調査と解析、麻酔、59(8)、1053-1057、2010。
- 5) 大田洋二郎:がん患者における口腔内合併症の実態調査と予防法の確立に関する研究、厚生労働省がん研究助成金による研究報告集、2004。
- 6) 中医協専門委員提出資料、2013.11.22。






複数の  
口腔内リスクを  
カバー

**歯科医院からすすめる  
シンプルケア**

**高密着 × 高リリース**

**研磨剤・清掃剤フリー**

薬用歯みがきジェル 医薬部外品

**おとなのトータルケア歯みがきジェル**

TOTAL CARE

販売名: ジーシーイオン歯みがきジェル

発売元  
**株式会社 ジーシー**

製造販売元  
**日本ゼトック株式会社**





Thinking ahead. Focused on life.

水溶性“カルシウム”と“フッ素”がWで配合!  
歯科医院専売

ボスカ・エフ

# POs-Ca F

水溶性カルシウム(POs-Ca)+緑茶エキス 配合ガム



**かむたびに、カルシウムとフッ素(フッ化物)イオンがお口に広がるガム**

■種類  
ペパーミント / マスカット / ストロベリー

■標準価格  
パウチタイプ100g(74粒) 各650円  
希望患者価格 各750円(税別)

●掲載商品の標準価格は、2020年12月21日現在のものです。標準価格には消費税は含まれておりません。

●仕様および外観は、製品改良のため予告なく変更することがありますので、予めご了承ください。

●ご使用に際しましては、製品の添付文書を必ずお読みください。

製造 江崎グロコ株式会社 大阪市西淀川区歌島4-6-6 〒565-8502 お客様相談センター T 0120.917 111(月~金9:00~18:30)

発売 株式会社 モリタ 大阪本社: 大阪府吹田市南町3-33-18 〒564-8650 T 06.6380 2525  
東京本社: 東京都台東区上野2-11-15 〒110-8513 T 03.3834 6161

お問合せ お客様相談センター 歯科医療従事者様専用 T 0800.222 8020(フリーコール) www.dental-plaza.com



全国各地から 岩手県歯科衛生士会

IWATE

## 地域ケア会議における多職種連携推進研修事業の報告

住み慣れた地域で自分らしい暮らしを人生の最後まで続けることができるよう「地域包括ケアシステム」の構築が叫ばれています。その推進の取り組みの柱として、「多職種が参加する自立支援型地域ケア会議」（以下地域ケア会議）の活用が求められています。このたび、令和2年度日本歯科衛生士会「地域歯科衛生活動」事業の助成を受け、「地域ケア会議における多職種連携推進研修事業」を実施しましたので報告します。

### 事業目的

高齢者が、食事で栄養をきちんと摂り、運動で体力アップに努め、そして社会参加をして、生き生きとした生活を送るために、高齢者支援に携わる多職種が、高齢者の自立支援を目標とした研修会を通し、各職種の専門性について情報共有することを目的として開催いたしました。

### 事業内容

**日 時：**令和2年11月1日(日) 10:00~15:00

**会 場：**いわて県民情報交流センター アイーナ

**講 師：**菅野洋子氏(福島県歯科衛生士会

監事・地域包括ケア担当委員長)

**演 題：**「自立支援に向けた栄養(食と口腔機能)・運動・社会参加へのアプローチを目指して」

一多職種連携における自立支援型地域ケア会議の推進一

**助 言 者：**澤口 眞規子氏(公益社団法人岩手県栄養士会 会長)

熊谷 明知氏(一般社団法人岩手県薬剤師会 専務理事)

早坂 郷氏(一般社団法人岩手県理学療法士会 理事)

林 清子氏(一般社団法人岩手県作業療法士会地域ケア推進班)

猪股 希美氏(岩手県言語聴覚士会 副会長)

**参加人数：**52名

**参加職種：**管理栄養士(5名) 薬剤師(1名) 理学療法士(6名) 作業療法士(6名) 言語聴覚士(3名) 介護支援専門員(1名) 社会福祉士(1名) 保健師(1名) 行政主事(1名) 歯科衛生士(27名 岩手県歯科衛生士会スタッフ12名含む)

### 《内 容》

講演では、「地域包括ケアシステム強化法」のポイントとして、地域ケア会議の目的とその効果について大分県や福島県の例をあげ説明がありました。多職種の中には、地域ケア会議の目的を「初めて知った」と話す参加者もあり、地域ケア会議の目的を普及啓発する必要性を認識しました。

各専門職による講義「専門職の役割と助言のポイント」は、多職種の専門性を情報共有することができ、参加したすべての職種にとって貴重な機会となりました。

午後からは、模擬事例による演習を行いました。多職種でのグループワークが効果的な演習となるのですがコロナ



グループワークの様子(作業療法士)

禍で実施することが難しく、個人ワークと同職種2名のグループワーク、発表という方法に変更し行いました。参加者からは、「模擬事例を通して、具体的な質問内容、助言内容を考える機会となり、多職種の話を聞くことができ



フェイスシールドをつけた受付

良かった」「各専門職がそれぞれの専門性を生かして、1つの事例について意見を出し合うことが支援の上で重要ということは理解しているつもりだったが、ワークを行うことで実感をもって学ぶことができ大変参考になった」などの感想を得ることができました。

後日作業療法士会から、「講師のグループワークの進め方・助言の仕方は、学ぶことが大変多く、当会の研修会でも、参考にさせていただきます」というご連絡をいただき、主催者として大変ありがたく思いました。

### 《コロナ禍での集合型研修会の実施について》

研修会実施に向けては、さまざまな問題点を解決することが必要でした。岩手県は感染者ゼロが長く続いた時期もありましたので、他地域からの移動に敏感となっており、他県からの講師をお呼びすることに対して心配する意見もありました。オンライン研修会

キシトール配合・ラウリル硫酸ナトリウム無配合  
歯科医院専売 薬用歯磨 医薬部外品

100年先にも輝く笑顔を  
Bright smiles for another 100 years

## 寝ている間にナイトケア メルサーージュ ヒスケア シェル



MERSAGE  
Hyscare  
GEL

SOFT MINT  
For Denture  
Hypersensitivity

しみやすい部位は就寝前に  
やさしくトリートメント

ホームホワイトニング後の  
知覚過敏予防や症状緩和に

W配合  
1,450ppm  
高濃度配合

60g ... ¥980 (標準患者価格・消費税抜き)  
香味/ソフトミント

2021年2月現在の標準患者価格(消費税抜き)です。

世界の歯科医療に貢献する  

**株式会社 松風**  
 本社●〒605-0983京都市東山区福福上高松町11・TEL(075)561-1112(代)

www.shofu.co.jp



への変更など講師と協議を重ね、感染防止対策を十分行い、グループワークの方法を工夫し実施することで研修の目的を達成することが可能と考え、集合型の研修会を開催することにいたしました。

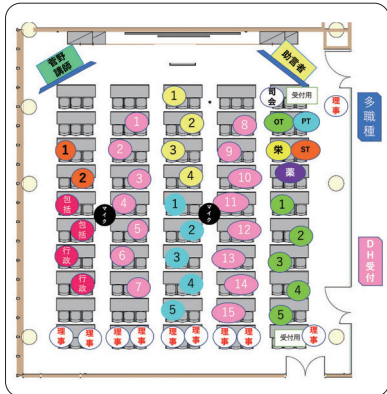
感染防止対策については、基本的な対策を行った上で、参加者

全員に2週間前から当日までの健康状態と連絡先を記載していただく「健康調査票」提出の協力をお願いしました。150名収容



講師 菅野洋子氏

との消毒しました。参加者から、「コロナ禍の中、準備や感染予防対策など大変だったかと思ます。感染症対策のもと安心して受講できました」というねぎらいの言葉をいただきほっとした気持ちで、終了することができました。



ソーシャルディスタンスが考慮された会場配置

容の会議室で、1テーブルに1名が着席するよう座席表を作成し、参加者全員にフェイスシールドを配布し、講師と助言者の前にはアクリル板を設置しました。各助言者、グループワーク発表等で使用したマイクは、使用ご

## 効果とまとめ

地域ケア会議は、往々にして「運動機能向上」の助言が中心になる傾向がみられます。今回の多職種合同研修会において専門職間の情報共有を行うことにより、多職種の方々に見える

機能の維持、口腔衛生管理の重要性についての認識を新たにしていたことが可能となりました。

「義歯の大切さやADL(日常生活動作)、IADL(手段的日常生活動作)に関連してくるという視点が参考になった」「歩行と義歯の関係が参考になった」「課題解決の手法は、どの職種も共通部分があると勉強になりましたし、歯科衛生士と理学療法士の活動で共通部分があると認識を改めることができました」という理学療法士の感想や、「高齢になり、まず生活機能低下の始めに口腔ケアの問題などがあると理解した」「体力や筋力以外の要因でも転倒のリスクがあると意識していきたい」「口腔ケアの方法とその意味を踏まえて予測して助言することができると思います」という作業療法士からの感想、そして、管理栄養士からは、「歯、口腔の状況によって食事の摂取量も変わり、低栄養につながるということが参考になった」「口腔面からも、栄養状態につながる内容をチェックしていきたい」という感想がありました。さらに、社会福祉士から、肺炎や転倒につながる口腔の課題についての視点を持ち、地域ケア会議の場の実践に生かしていきたいという抱負を聞くことができました。

また、歯科衛生士からは、「理学療法士の動作の能力への視野の広さを感じ、疾患の特異的なものか、生理的な退行か、廃用かの視点を持ち今後の地域ケア会議の実践に生かしていきたい」という声を聞くことができ、歯科衛生士にとっても学びの多い研修会となったようです。

地域ケア会議は、各専門職の専門性が問われる場面だと考えていますので、それぞれの職種のレベルアップが急務です。「多職種との協働は、専門性の核をきちんと持っていなければなりませんね」という作業療法士の言葉の重みを感じる研修会となりました。

(一般社団法人岩手県歯科衛生士会会長 晴山 婦美子)



各専門職によるグループワーク発表

## デンタルハイジーン別冊 どうして? どうする? 診療室からはじまる 高齢者歯科 戸原 玄 編著

15のKeyword  
から紐解く、  
高齢者歯科の入門書!!

豊富な図表や会話で、臨床をイメージしながら「根拠」が理解でき、実践に活かせます。口腔や全身をみる“観察力”，“対応力”を養うのに役立つ一冊です。

■ AB判/136頁/カラー ■ 定価3,630円(本体3,300円+税10%)



## 全医療従事者が知っておくべき 歯周病と 全身のつながり 不健口が寝たきり・糖尿病・ アルツハイマー病を招く 西田 互 著

全国の講演で引っ張りだこの

「西田 互先生」の  
最新著書。

寝たきり、早死に、糖尿病、早産・死産、アルツハイマー病など歯周病が全身に与える影響をわかりやすく解説。

■ B5判/114頁/2色 ■ 定価3,850円(本体3,500円+税10%)



医歯薬出版株式会社

〒113-8612 東京都文京区本駒込1-7-10  
TEL03-5395-7630 FAX03-5395-7633

<https://www.ishiyaku.co.jp/>

# ご存じですか？ 電動歯ブラシの特徴や使い方

お口の健康を守るためには、日々の歯みがきが大切です。そんな歯みがきに欠かせないものといえば、もちろん歯ブラシです。その歯ブラシの一種、電動歯ブラシについて皆さんはどのくらいご存じでしょうか。実際に使っている、という方もいらっしゃるかもしれません。一口に電動歯ブラシといっても、その種類や特徴はさまざまです。それぞれの電動歯ブラシの特徴や、その特徴に合わせた使い方をご紹介します。電動歯ブラシは次のように、大きく3つの種類に分けることができます(図1)<sup>1)</sup>。

## 《電動式歯ブラシ》

動力が電動のタイプです。1分間に数千回から1万回程度、歯ブラシのヘッドが上下振動したり、左右反転したりします(振動式、反復回転式)。他にも、歯ブラシの毛が回転する動きをする機種もあります。このように歯ブラシの毛がさまざまな動きをし、毛先が歯面に当たることで歯面についた歯垢(プラーク)を取り除きます。

### 使用時のポイント

#### ● 手用の歯ブラシのように動かさない

手用歯ブラシのように小刻みに動かす必要はありません。歯と歯の間や、噛み合わせの溝などは毛先が届きにくいので、当て方を工夫しましょう。

#### ● 歯面に当てる時は軽い力で

歯面が傷つくなどの可能性がありますので、毛先を歯面に過度に押し付けないようにします。

### 使用時のポイント

#### ● 手用の歯ブラシのように動かさない

電動歯ブラシと同様です。手用歯ブラシのように小刻みに動かす必要はありません。毛先を歯面に当て、少しずつずらしながら汚れを取り除いていきます。

#### ● 歯面に当てる時は軽い力で

音波の力を十分に発揮するために、優しい力で歯面に当てる必要があります。

## 《音波式歯ブラシ》

動力がリニア駆動のタイプです。1分間に30,000回程度(200~300Hz)、ヘッドの部分から音波振動が発生します(音波式)。その振動により細かい泡が発生し、歯垢(プラーク)を取り除きます。その仕組みから、歯ブラシを水でよく濡らして使うと効果的です。

## 《超音波式歯ブラシ》

動力が超音波振動素子のタイプです。1分間に120万~160万Hz程度の超音波振動が発生し、歯垢(プラーク)付着のもとになる不溶性グルカンを破壊します(超音波式)。歯ブラシの毛が振動する幅が、他のタイプの電動歯ブラシよりも細かいため、振動はほとんど感じません。

### 使用時のポイント

#### ● 手用の歯ブラシのように動かす

他のタイプの電動歯ブラシと違い、手用歯ブラシのように小刻みに動かす必要があります。

#### ● 歯面に当てる時は軽い力で

他のタイプの電動歯ブラシと同様に、毛先を強く押し当ててみがかくことは避けましょう。



# NEO

こだわりの深化

医療機関向

## 白歯部のみがきやすさ、さらに実感!



超極薄ヘッド

業界最薄 **2.5**mm

### バトラーハブラシ #025 NEO(M)(ふつう) #025 NEO(S)(やわらかめ)

Point 1

狭く磨きにくい部位へもスムーズに届く薄さ2.5mm<sup>※1</sup>の超薄型ヘッド

Point 2

奥歯にもスムーズに到達する84mmのスリムロングネック

Point 3

菌の繁殖を防止する抗菌コート毛<sup>※2</sup>採用

Point 4

従来よりも長く、握りやすい六角形なのでペングリップでもパームグリップでも持ちやすいハンドル設計

#025 NEO (M)(ふつう)

- 毛の長さ/9mm ● 毛の太さ/0.19mm
- 患者様希望価格/1本300円(税抜価格)



#025 NEO (S)(やわらかめ)

- 毛の長さ/9mm ● 毛の太さ/0.15mm
- 患者様希望価格/1本300円(税抜価格)



商品についてのご質問・ご不明な点は下記へお問い合わせください。

**サンスター株式会社**  
〒569-1195 大阪府高槻市朝日町3番1号  
TEL/072-682-4733 FAX/072-684-5669



※1 歯科医院で販売するハブラシ内で最薄(2020年8月サンスター調べ)

※2 抗菌部位:毛 抗菌剤:クロールヘキシジン

®登録商標 BUTLER は登録商標です。



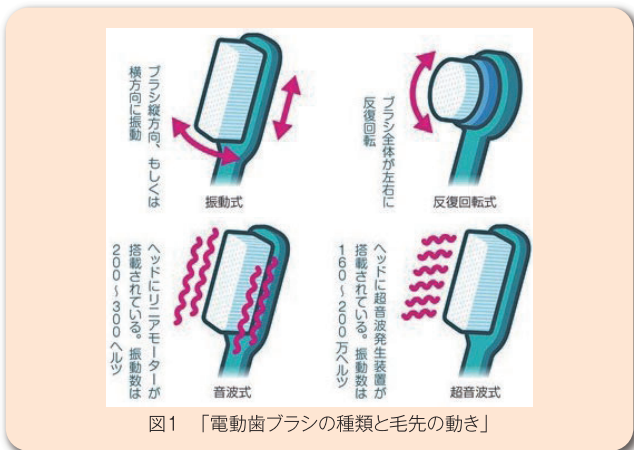


図1 「電動歯ブラシの種類と毛先の動き」

## 電動歯ブラシQ&A

### Q1 ブラシの交換時期は?

**A1** 電動歯ブラシの種類によっても違いますが、おおよそ3か月が交換の目安です。ただし、3か月以内であっても毛先が広がっていたり、劣化していたりする場合は、電動歯ブラシの性能が十分に生かされません。また、歯や歯肉を傷つける可能性がありますので、交換のタイミングとなります。



図2 にぎり持ち

### Q2 どうやってみがけばよい?

**A2** みがき残しを防ぐために、順番を決めてみがくことが重要です。各電動歯ブラシの使用時のポイントも参考にしてください。みがく際には、歯ブラシの持ち方も重要です。前歯の歯と歯の間や裏側をみがくときは「にぎり持ち(図2)」<sup>1)</sup>、奥歯をみがくときは「えびつ持ち(図3)」<sup>1)</sup>でみがくとよいでしょう。



図3 えびつ持ち

### Q3 歯みがき粉は使ったほうがいいの?

**A3** 使っても使わなくても、どちらでも構いませんが、歯みがき粉により歯が傷つくことがあります。研磨剤の入っていないタイプの歯みがき粉を使用するようにしましょう。また、歯みがき粉を使用する場合は、電動歯ブラシの振動で歯みがき粉が飛び散ることがありますので、つける量は少なめにし、毛先を歯に当ててからスイッチを入れるようにしましょう。

### Q4 手用歯ブラシよりも優れているの?

**A4** どちらが優れているということはありません。電動歯ブラシであっても、毛先が歯面にきちんと当たっていかず、使い方が誤っていたりすると汚れを十分に取り除くことはできません。

### Q5 どんな人に向いている?

**A5** どなたでも使うことができますが、ハンドル部分が手用歯ブラシに比べて太く、握りやすくなっているため高齢の方や障害やケガで手を動かすのが難しい方などでも使いやすいと考えられます。矯正歯科治療や歯科インプラント手術を受けた方など、通常よりも慎重に歯みがきをする方にも適しています。

子供向けの電動歯ブラシもあり、こちらは大人向けの電動歯ブラシよりもコンパクトで、手の小さな子供でも扱いやすいように設計されています。

## まとめ

電動歯ブラシの特徴やその使い方についてお分かりいただけましたか。電動歯ブラシの種類によって使い方も少しずつ違いがありますので、付属の取り扱い説明書をよくお読みいただくか、かかりつけの歯科医院で歯科医師や歯科衛生士にお気軽に相談ください。

### 【参考文献】

- 1) 柿本 和俊、隈部 俊二、神 光一郎、中塚 美智子、三上 豊：図解でよくわかる歯のきほん：歯のしくみから病気、予防や治療、美容、健康、歯科業界まで、誠文堂新光社、東京、2020。

(公益社団法人日本歯科衛生士会 病院委員会)

天然歯本来の歯面を  
ノンフッ素歯面クリーニング

Adonest® FINE  
DENTAL FINAL POLISHING CREAM without Fluoride  
アドネスト® ファイン  
歯面研磨材(仕上げ研磨)

Adonest® COARSE  
DENTAL SCALING CREAM without Fluoride  
アドネスト® コース  
歯面研磨材(粗研磨)

各種歯面処置前のクリーニングにご使用いただくことにより、天然歯本来の歯面を提供し、処置の効果を最大限発揮しうる環境を整えるブロケア用のペーストです。

アドネスト ファイン  
■仕上げ研磨材(一般的名称:歯面研磨材)  
■一般医療機器 医療機器届出番号 13B1X00154000022

アドネスト コース  
■粗研磨材(一般的名称:歯面研磨材)  
■一般医療機器 医療機器届出番号 13B1X00154000023

製造販売業者  
ネオ製薬工業株式会社  
〒150-0012 東京都渋谷区広尾3丁目1番3号  
Tel. 03-3400-3768(代) Fax. 03-3499-0613  
お問い合わせ ☎0120-07-3768

歯科衛生士求人クオキャリア  
Quacareer  
厚生労働大臣許可番号 13-ユ-302400

転職・復職も大歓迎!

5つ星  
医院  
だけを厳選。

★社保完備 ★新卒採用実績あり ★常勤DH在籍  
★見学のみでも大歓迎 ★在籍DHが当日来場

歯科衛生士限定、春の就活イベント開催

想像以上の職場に出会える  
クオキャリア  
DH就活フェス | 2021 3.14日 in東京

株式会社クオキャリア 〒170-0005 東京都豊島区南大塚3-46-3 いちご大塚ビル 6F



LION

歯科用

DENT.

# Check-Up standard

薬用成分 NaF 1450ppmF



professional fluoride softpaste

フッ化物高濃度配合  
ハミガキ

低発泡・低香味・低研磨  
甘味剤：キシリトール

フッ化物高濃度配合  
Check-Up

# 1450ppmF

フッ化物高濃度時代も歯磨剤はCheck-Up!

Point

少ない泡立ち  
やさしい香味

少量洗口が可能

ソフトペースト  
& ジェル

フッ素が広がる

カチオン化  
セルローズ<sup>®</sup>配合

フッ素滞留性UP

\*ヒドロキシエチルセルローズシメチル  
ジアリルアンモニウムクロリド



就寝前にプラス

Check-Up gel (ミント)

医薬部外品



毎食後のハミガキに

Check-Up standard

医薬部外品



根面が露出した  
口腔内におすすめ

Check-Up rootcare

医薬部外品

販売名 チェック・アップ GZAa チェック・アップ STCa チェック・アップ RAa

メーカー希望患者様向け価格/個(税抜) チェックアップ ジェル(ミント) 630円  
チェックアップ スタンダード 550円 チェックアップ ルートケア 850円

●フッ化物高濃度配合品(1450ppmF)の6歳未満への使用は控えてください。

ライオン歯科材料株式会社

〒130-8644 東京都墨田区本所 1-3-7 TEL.03(3621)6183

ライオン歯科材料 検索

<http://www.lion-dent.com>

株式会社モリタ